



VIDENCENTRET FOR LANDBRUG

Økonomisk effektivitet og holdbarhed

LMO
September 2013

V/Klaus Kaiser
Økonomi & Virksomhedsledelse
Videncentret for Landbrug



PARTNER I DLBR
DANSK LANDBRUGSRÅDGIVNING



Naturerhverv.dk

Ministeriet for Fødevarer, Landbrug og Fiskeri



Den Europæiske Landbrugsfond for Udvikling af Landdistrikterne

Danmark og EU investerer i landdistrikterne.



VIDENCENTRET FOR LANDBRUG

LMO
September 2013

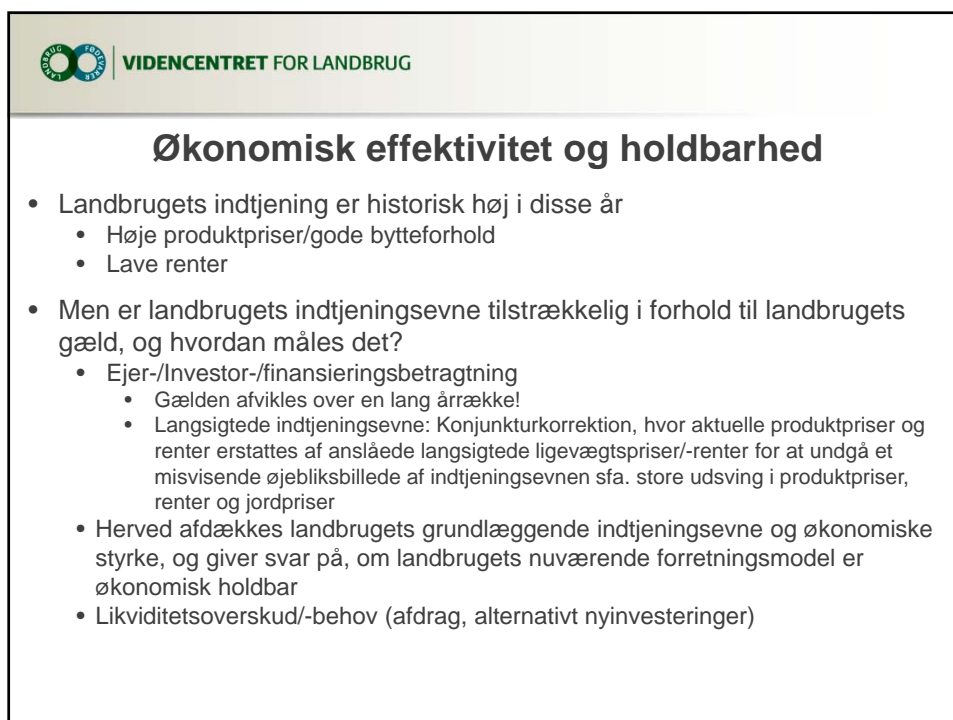
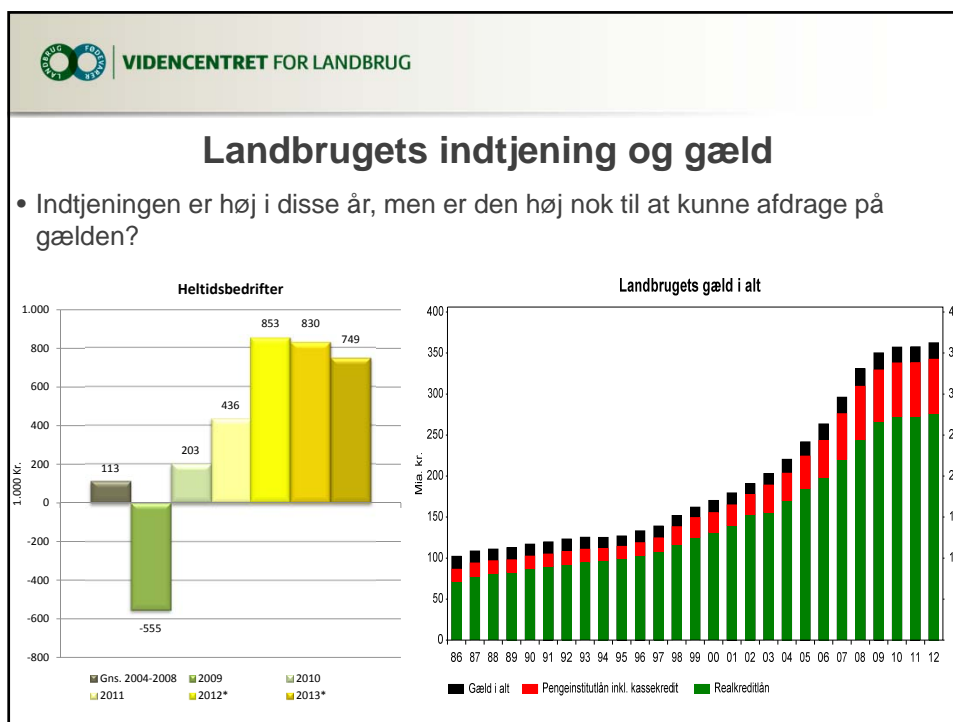


Hver fjerde bonde må låne for at klare gælden

1700 landbrug er tæt på at være dødsdømt. En ny analyse viser, at hver fjerde hektarbedrifts indtjening ikke kan stå op imod gælden

1700 landbrug er tæt på at være dødsdømt. En ny analyse viser, at hver fjerde hektarbedrifts indtjening ikke kan stå op imod gælden

1700 landbrug er tæt på at være dødsdømt. En ny analyse viser, at hver fjerde hektarbedrifts indtjening ikke kan stå op imod gælden





Økonomisk effektivitet og holdbarhed

- Konjunkturkorrigeret ligger det gennemsnitlige likviditetsoverskud ca. 200.000 kr. lavere end det aktuelle
 - Renterne var i 2012 "unormalt" lave
 - Mælkeprisen var lidt lavere end den langsigtede ligevægtspris
 - Svine- og plantepriiserne var højere end "normalt"

Landbrugets foreløbige resultater 2012 – faktisk og konjunkturkorrigeret, 1.000 kr.

	Heltid	Kvæg	Svin	Planter
Likviditetsoverskud/-behov - 2012	408	-76	671	527
Likviditetsoverskud/-behov - efter konjunkturkorrektur	206	21	445	196

- Anslåede langsigtede ligevægtspriser inkl. efterbetaling; Korn: 130 kr./hkg., Soya: 274 kr./hkg., Svinekød: 11,25 kr./kg., Mælk: 2,65 kr./kg., Mink: 400 kr./skind.
- Renter (inkl. bidragssatser, rentemarginal og øvrige omkostninger) er hævet med mellem 0,6 og 1,5 pct.-point i forhold til 2012.



Økonomisk effektivitet og holdbarhed

- Er indtjeningen tilstrækkelig til at servicere og afdrage på gælden?
- Minimumsindtjening for at kunne afdrage på gæld:
 - Afdrag på produktionsbygninger, maskiner og inventar
 - Ingen afdrag på jord, under forudsætning af, at jord er prisfast og låneform med afdragsfrihed bevares
 - Afdragsperiode 15 år, ekskl. skat, foreløbige regnskaber 2012

Landbrugets gæld og likviditetsbalance (konjunkturkorrigeret)

	Heltid	Kvæg	Svin	Planter
Mio. kr.				
Gæld, mio. kr.	23,9	24,9	30,3	17,6
Gældsprocent	66,8	74,2	71,4	52,3
Aktivmasse med afdragskrav, mio. kr.	6,3	6,4	9,8	4,4





VIDENCENTRET FOR LANDBRUG

Økonomisk effektivitet og holdbarhed

Konklusion:

- På sigt er der i landbruget et misforhold mellem gældens størrelse og det likviditetsoverskud, der er til rådighed til at afdrage gæld
- Selv med en lang afdragshorisont er gælden urealistisk høj
⇒ Behov for at øge indtjening og/eller nedbragt gæld!
- Gælder generelt, men især kvægbedrifter



VIDENCENTRET FOR LANDBRUG

Økonomisk effektivitet og holdbarhed

- Stor spredning:
 - 8.200 heltidsbedrifter (73,9 pct.) har et tilstrækkeligt likviditetsoverskud til at afdrage på gæld
 - 2.900 (26,1 pct.) har et likviditetsbehov – disse må løbende stifte yderligere gæld
 - Kvæg og planter er overrepræsenteret

Bedrifter med likviditetsbehov				
	Heltid	Kvæg	Svin	Planter
Antal	2.900	1.000	503	740
Andel (% af alle heltidsbedrifter)	26,1	28,5	19,4	30,9



VIDENCENTRET FOR LANDBRUG

Agro Food Park 15 T +45 8740 5000
 Skejby F +45 8740 5010
 DK 8200 Århus N W vfl.dk



VIDENCENTRET FOR LANDBRUG

Økonomisk effektivitet og holdbarhed

- Egenkapital kan i perioder belånes og kompensere for manglende indtjening
- Bedrifter med likviditetsbehov og høj gældsprocent (lav egenkapital) er derfor særlig udsatte ("potentielt nødlidende")
 - 1.710 (15,4 pct.) har både et likviditetsbehov og gældsprocent over 70
 - Kvæg er overrepræsenteret

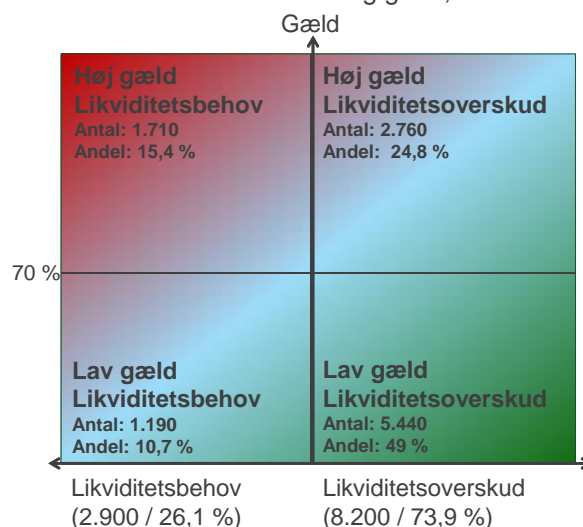
Potentielt nødlidende bedrifter (både likviditetsbehov og høj gæld)				
	Heltid	Kvæg	Svin	Planter
Antal	1.710	830	385	270
Andel (% af alle heltidsbedrifter)	15,4	23,7	14,8	11,3



VIDENCENTRET FOR LANDBRUG

Økonomisk effektivitet og holdbarhed

- I forhold til likviditetsoverskud/-behov og gæld, er der fire kategorier:



VIDENCENTRET FOR LANDBRUG

Agro Food Park 15 T +45 8740 5000
 Skejby F +45 8740 5010
 DK 8200 Århus N W vfl.dk



VIDENCENTRET FOR LANDBRUG

Økonomisk effektivitet og holdbarhed

- Nogle af de 1.710 bedrifter har dog høj effektivitet og kan reddes.

Bedrifter med likviditetsbehov og høj gæld				
	Heltid	Kvæg	Svin	Planter
Antal	1.710	830	385	270
Andel (% af alle heltidsbedrifter)	15,4	23,7	14,8	11,3

- Af de 1.710 landbrug har 866 lav effektivitet (målt ud fra overskudsgrad)
- Disse 866 bedrifter har **likviditetsbehov, høj gæld og lav effektivitet** – deres fremtid er særlig udsigtsløs!

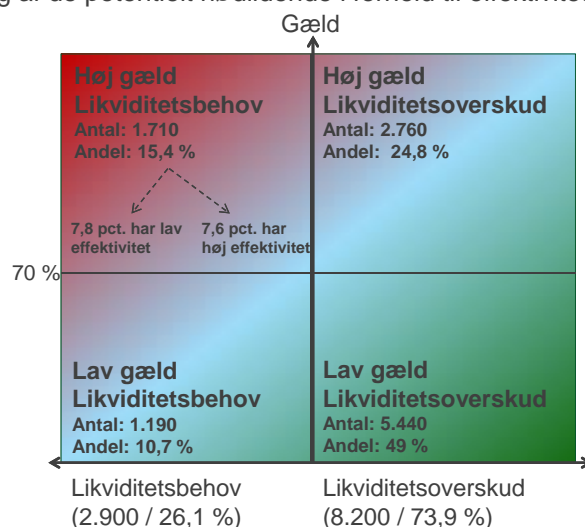
Bedrifter med likviditetsbehov, høj gæld og lav effektivitet				
	Heltid	Kvæg	Svin	Planter
Antal	866	516	175	58
Andel (% af alle heltidsbedrifter)	7,8	14,7	6,7	2,4



VIDENCENTRET FOR LANDBRUG

Økonomisk effektivitet og holdbarhed

- Opdeling af de potentielt nødlidende i forhold til effektivitet:



VIDENCENTRET FOR LANDBRUG

Agro Food Park 15
Skejby
DK 8200 Århus N

T +45 8740 5000
F +45 8740 5010
W vfl.dk



VIDENCENTRET FOR LANDBRUG

Økonomisk effektivitet og holdbarhed

- Hvor mange kan reddes med en gældsnedskrivning (< 70 pct.)?

Bedrifter med likviditetsbehov og høj gæld				
	Heltid	Kvæg	Svin	Planter
Antal	1.710	830	385	270
Andel (% af alle heltidsbedrifter)	15,4	23,7	14,8	11,3

- Disse 841 bedrifters fremtid er særligt udsigtsløs, da effektiviteten er så lav, at end ikke en gældsnedskrivning kan give likviditetsoverskud!

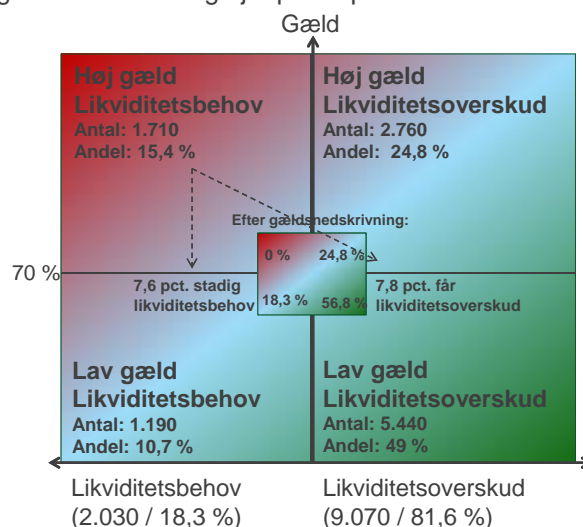
Bedrifter med likviditetsbehov efter nedskrevet gæld				
	Heltid	Kvæg	Svin	Planter
Antal	841	327	163	215
Andel (% af alle heltidsbedrifter)	7,6	9,3	6,3	9,0



VIDENCENTRET FOR LANDBRUG

Økonomisk effektivitet og holdbarhed

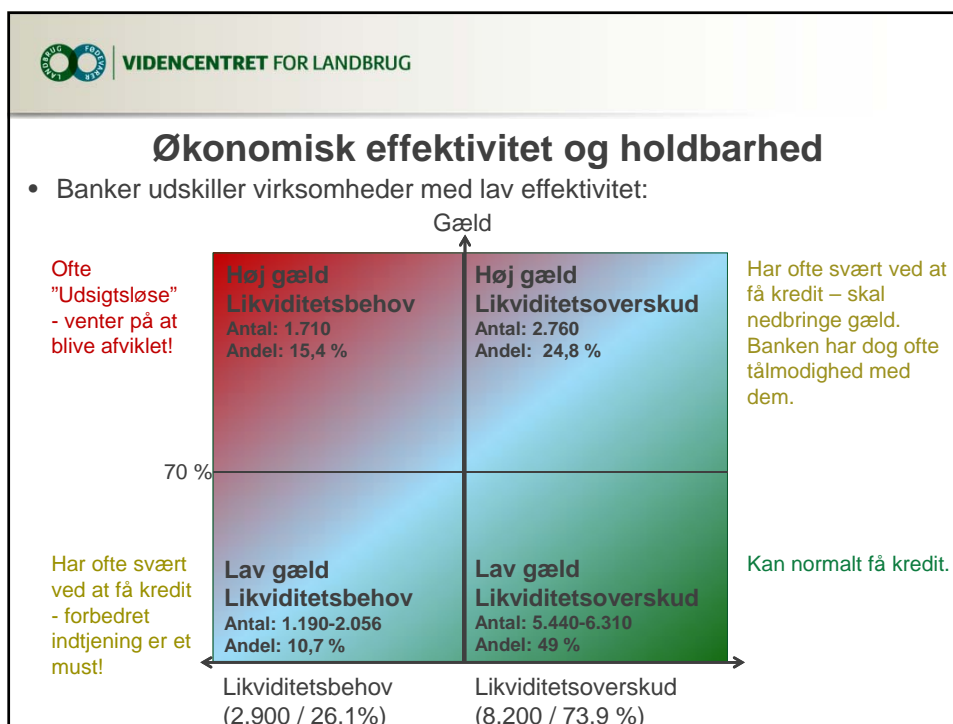
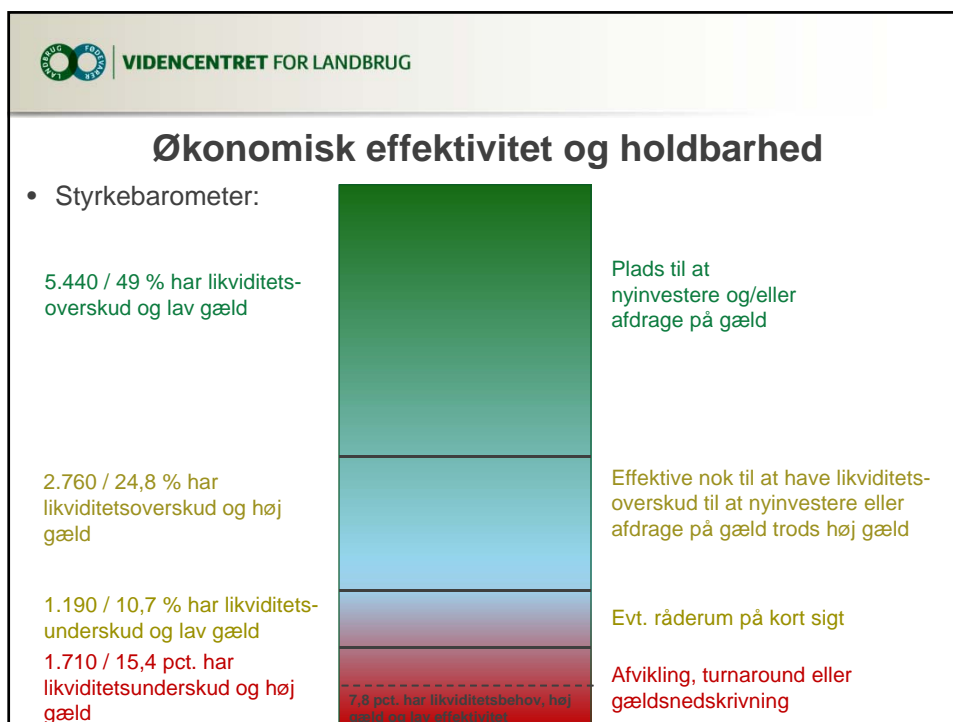
- Kan en gældsnedskrivning hjælpe de potentielt nødlidende?



VIDENCENTRET FOR LANDBRUG

Agro Food Park 15
Skejby
DK 8200 Århus N

T +45 8740 5000
F +45 8740 5010
W vfl.dk



VIDENCENTRET FOR LANDBRUG

Agro Food Park 15 T +45 8740 5000
 Skejby F +45 8740 5010
 DK 8200 Århus N W vfl.dk



Økonomisk effektivitet og holdbarhed

- Hvor stor er gælden på de potentielt nødlidende bedrifter?

Gældsfordeling på bedrifter med likviditetsbehov og høj gæld				
	Heltid	Kvæg	Svin	Planter
Antal/andel af heltidsbedrifter	1.710 / 15,4%	830 / 23,7%	385 / 14,8%	270 / 11,3%
Gæld i alt pr. bedrift, mio. kr.	33,3	35,0	37,0	22,9
Realkredit pr. bedrift, mio. kr.	20,0	21,3	22,0	13,9
Bankgæld pr. bedrift, mio. kr.	10,8	11,6	12,3	5,9
Bankgæld i alt, mia. kr.	18,5	9,6	4,7	1,6

Gældsfordeling på bedrifter med fortsat likviditetsbehov selv efter gældsnedskrivning				
	Heltid	Kvæg	Svin	Planter
Antal/andel af heltidsbedrifter	841 / 7,6%	327 / 9,3%	163 / 6,3%	215 / 9,0%
Gæld i alt pr. bedrift, mio. kr.	27,8	30,8	30,7	21,9
Realkredit pr. bedrift, mio. kr.	16,6	18,6	18,0	13,4
Bankgæld pr. bedrift, mio. kr.	8,8	10,0	10,2	5,7
Bankgæld i alt, mia. kr.	7,4	3,3	1,7	1,2



Økonomisk effektivitet og holdbarhed

- Likviditetsbalancen for de 85 pct. med likviditetsoverskud og/eller gældsprocent under 70

Likviditetsbalance – Alle heltidsbedrifter				
Mio kr.	Heltid	Kvæg	Svin	Planter
Aktivmasse med afdragskrav, mio. kr.	6,3	6,4	9,8	4,4
1.000 kr.				
Krav til likviditetsoverskud (afdragskrav)	420	425	655	295
Likviditetsoverskud/-behov (konjunkturkorrigeret)	206	21	445	196
Likviditetsbalance	-214	-404	-210	-99

Likviditetsbalance – De 85 pct. med likviditetsoverskud og/eller gældsprocent under 70				
Mio kr.	Heltid	Kvæg	Svin	Planter
Aktivmasse med afdragskrav, mio. kr.	6,2	6,1	9,5	4,3
1.000 kr.				
Krav til likviditetsoverskud (afdragskrav)	415	405	635	285
Likviditetsoverskud/-behov (konjunkturkorrigeret)	440	425	695	330
Likviditetsbalance	25	20	60	45





VIDENCENTRET FOR LANDBRUG

Økonomisk effektivitet og holdbarhed

- Marginalerne er små og følsomheden stor
 - For hver gang likviditeten forringes med 100.000 kr., falder yderligere 250-300 ned i gruppen af potentielt nødlidende
 - Størst følsomhed er der for kvæg

Potentielt nødlidende bedrifter ved ændringer i likviditetsoverskuddet

	Heltid	Kvæg	Svin	Planter
Antal	1.710	830	385	270
Andel (% af alle heltidsbedrifter)	15,4	23,7	14,8	11,3
Antal – likviditet minus 100.000 kr.	2.015	962	455	315
Andel – likviditet minus 100.000 kr.	18,1	27,5	17,5	13,2
Antal – likviditet minus 200.000 kr.	2.260	1.095	510	340
Andel – likviditet minus 200.000 kr.	20,4	31,3	19,7	14,2
Antal – likviditet minus 300.000 kr.	2.505	1.220	585	355
Andel – likviditet minus 300.000 kr.	22,6	34,8	22,5	14,8



VIDENCENTRET FOR LANDBRUG

Økonomisk effektivitet og holdbarhed

- Yngre landmænd har gennemsnitligt et mindre likviditetsoverskud og højere gæld end etablerede landmænd => flere potentielt nødlidende (25,4 pct. mod 15,4 pct.):

Potentielt nødlidende yngre landmænd (både likviditetsbehov og høj gæld)

	Heltid	Kvæg	Svin	Planter
Antal	505	217	100	95
Andel (% af alle "yngre" heltidsbedrifter)	25,4	33,5	21,5	23,3

- Hvis gælden for de potentielt nødlidende bringes ned på 70 pct., vil over halvdelen gå fra likviditetsbehov til –overskud:

Yngre landmænd med fortsat likviditetsbehov efter nedbragt gæld

	Heltid	Kvæg	Svin	Planter
Antal	248	84	33	62
Andel (% af alle "yngre" heltidsbedrifter)	12,4	12,9	7,3	15,0



VIDENCENTRET FOR LANDBRUG

Agro Food Park 15 T +45 8740 5000
 Skejby F +45 8740 5010
 DK 8200 Århus N W vfl.dk